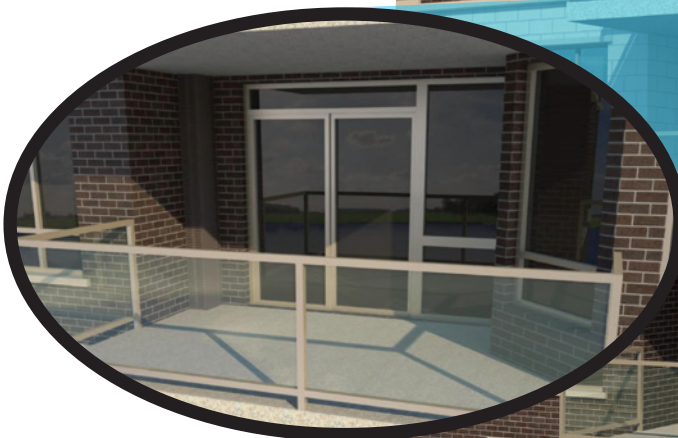




SYSTÈME DE CLIMATISATION CENTRALE  
ÉCHANGEUR D'AIR RÉCUPÉRATEUR  
D'ÉNERGIE INTÉGRÉ



POUR PROJETS DE CONDOMINIUMS

# TABLE DES MATIÈRES

Section compresseur.....	<b>3</b>
Section intérieure dimension.....	<b>4</b>
Section intérieure spécifications.....	<b>5</b>
Installation type (balcon).....	<b>6-7</b>
Installation type (garage).....	<b>8-9</b>
Connection tuyauterie réfrigérant.....	<b>10</b>
Raccordement externe.....	<b>11</b>
Raccordement 24 Volts.....	<b>12</b>
Connection des conduits d'air.....	<b>13</b>
Condenseur colonne.....	<b>14</b>
Contact.....	<b>16</b>

# SECTION COMPRESSEUR

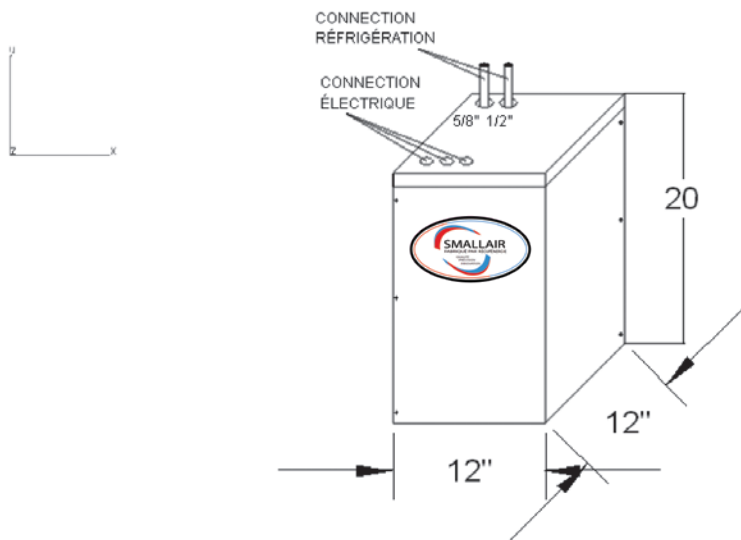
## SECTION COMPRESSEUR

MODÈLE	SC12-2	SC18-2	SC24-2
CLIMATISATION BTU	12,000	18,000	24,000
SEER	14	14	14
VOLTAGE	230-1-60 HZ	230-1-60 HZ	230-1-60 HZ
AMPÉRAGE	5	7	9
FUSIBLE	15	20	20
NIVEAU SONORE	50	54	56
RÉFRIGÉRANT	R-410A	R-410A	R-410A

## TUYAUTERIE

TUYAUTERIE REFOULEMENT	3/8	3/8	1/2
TUYAUTERIE SUCCION	1/2	5/8	5/8
ÉLÉVATION MAXIMUM	120'	120'	120'
TUYAUTERIE MAXIMUM	250'	250'	250'

### SECTION COMPRESSEUR

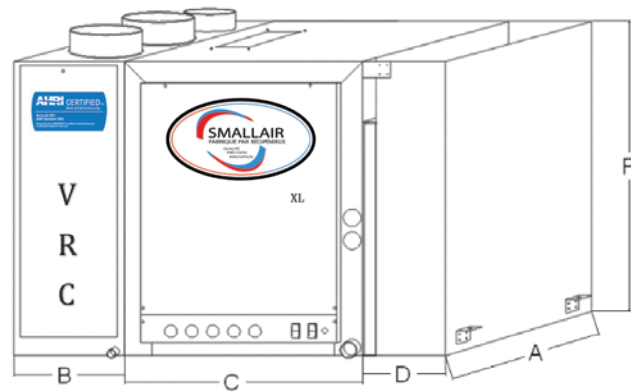


MODÈLE: SECTION COMP.

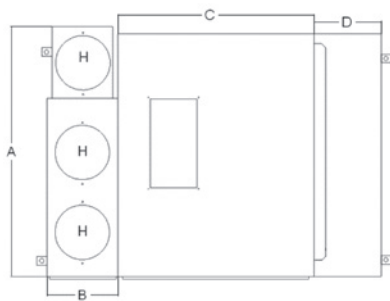
RÉCUPÉNERGIE	SH - 1/1
	REV 1
SHOP DRAWING 1/1	23 /04 /15

# SECTION INTÉRIEURE DIMENSIONS

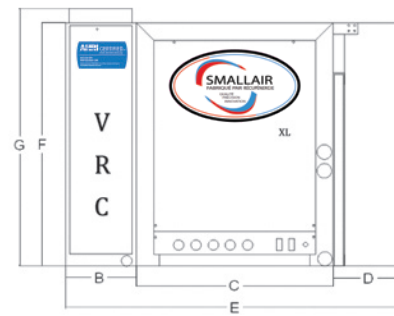
SECTION VENTILATEUR



MODÈLE : FVRC4121XL	
RÉCUPÉNERGIE	SH - 2/3 REV 0
SMALLAIR XL	23 /04 /15



MODÈLE : FVRC4121XL	
RÉCUPÉNERGIE	SH - 3/3 REV 0
SMALLAIR XL	23 /04 /15



MODÈLE : FVRC4121XL	
RÉCUPÉNERGIE	SH - 3/3 REV 0
SMALLAIR XL	23 /04 /15

# SECTION INTÉRIEURE SPÉCIFICATIONS

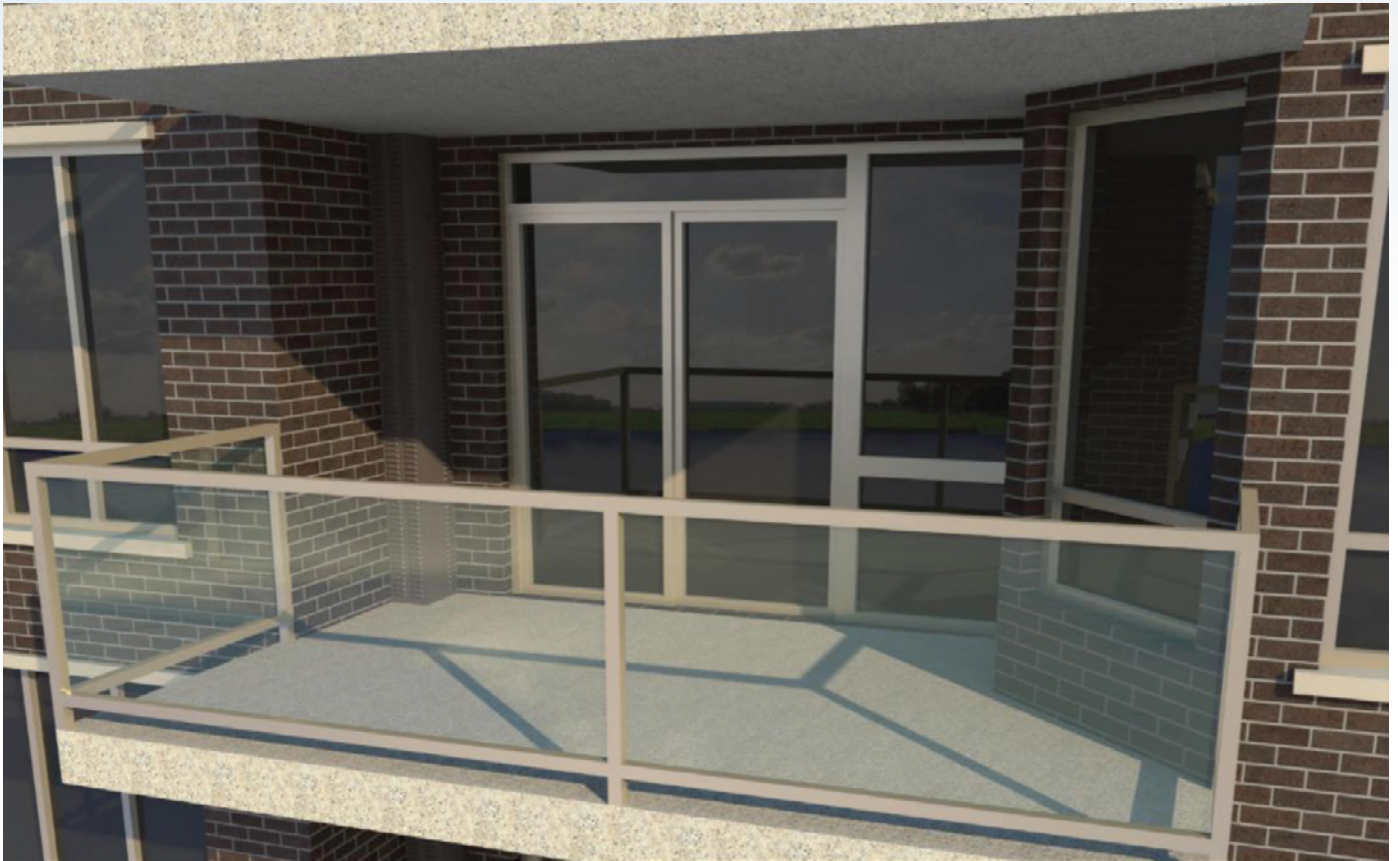
SECTION VENTILATEUR			
MODÈLE	FVRC4121XL	FVRC6181XL	FVRC8241XL
CLIMATISATION BTU	12000	18000	24000
CFM À 0,2 PS	400	600	800
CFM À 0,25 PS	350	450	850
CFM À 0,3 PS	315	500	800
VOLTAGE	115 VOLTS		
FUSIBLE	15	15	15
FILTRE	18 X 16 X 1	18 X 20 X 1	18 X 20 X 1
BOÎTIER	ACIER GALVANISÉ		
PANNE	ACIER INOXYDABLE		
DIMENSION A	22,5		
DIMENSION B	7		
DIMENSION C	17		
DIMENSION D	6		
DIMENSION E	30		
DIMENSION F	21		
DIMENSION G	23		
DIMENSION H	6		
VITESSE	1	4	4
AMPÉRAGE / MOTEUR	2,6	3,6	4,8

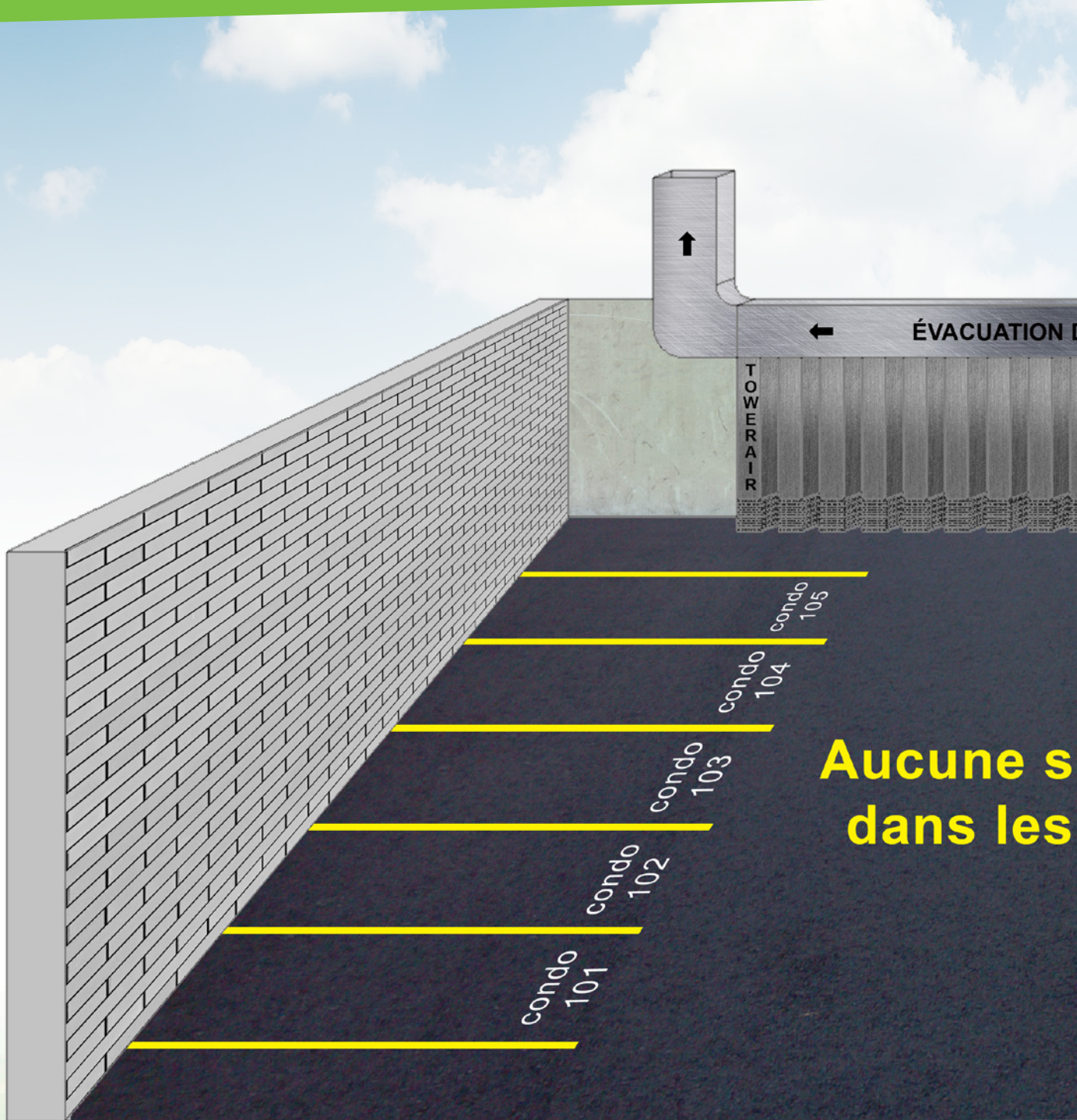
SECTION VRC	
MODÈLE	ES24
EFFICACITÉ À 40 CFM	72,50% (0.3 P.S)
EFFICACITÉ À 60 CFM	64,10% (0.2 P.S)
EFFICACITÉ À 100 CFM	55.70% (0.1 P.S)
BOÎTIER	ACIER GALVANISÉ
PANNE	ACIER INOXYDABLE

# INSTALLATION TYPE (BALCON)



# INSTALLATION TYPE (BALCON)

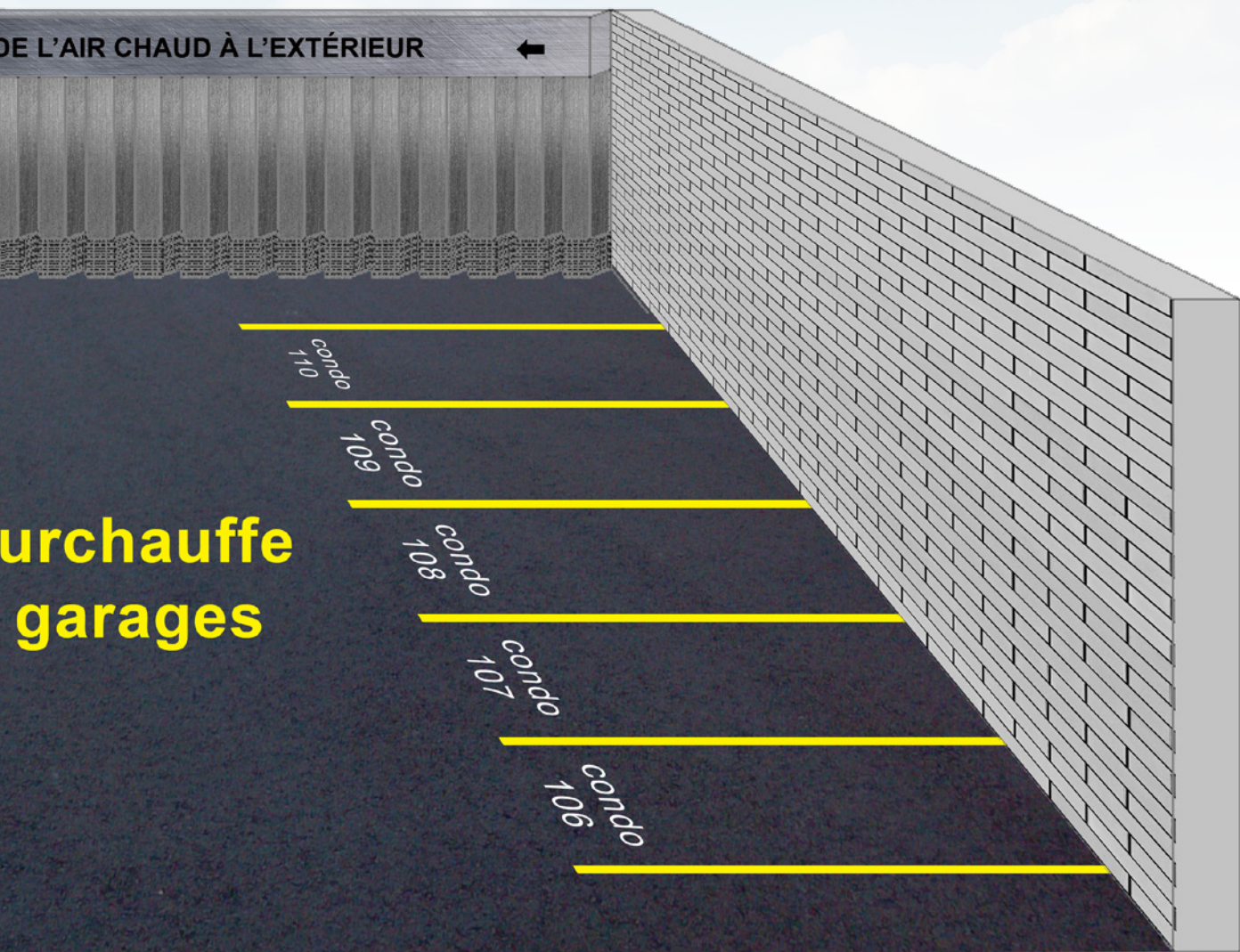




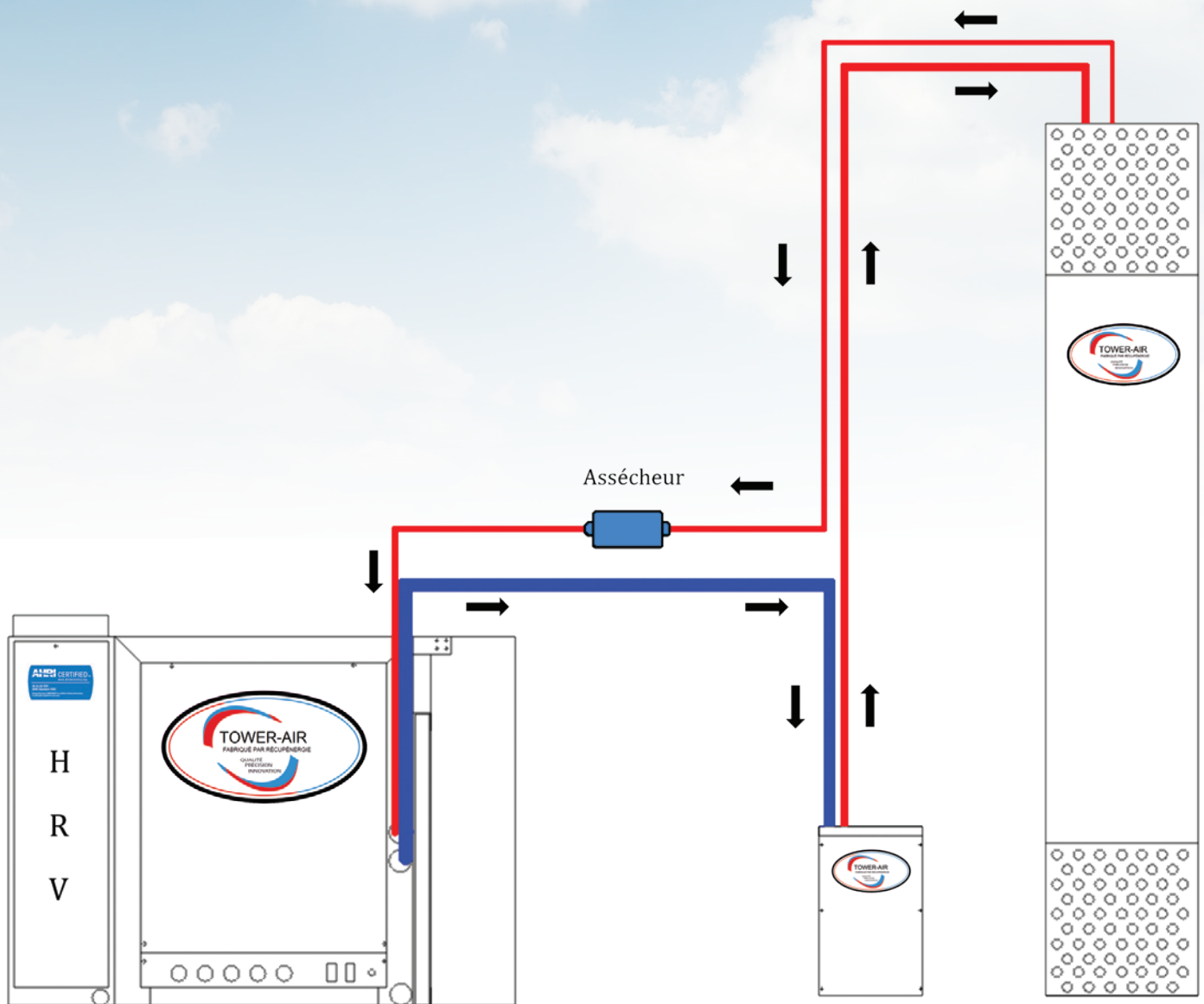
**Aucune s  
dans les**



# SECTION TYPE INTÉRIEUR

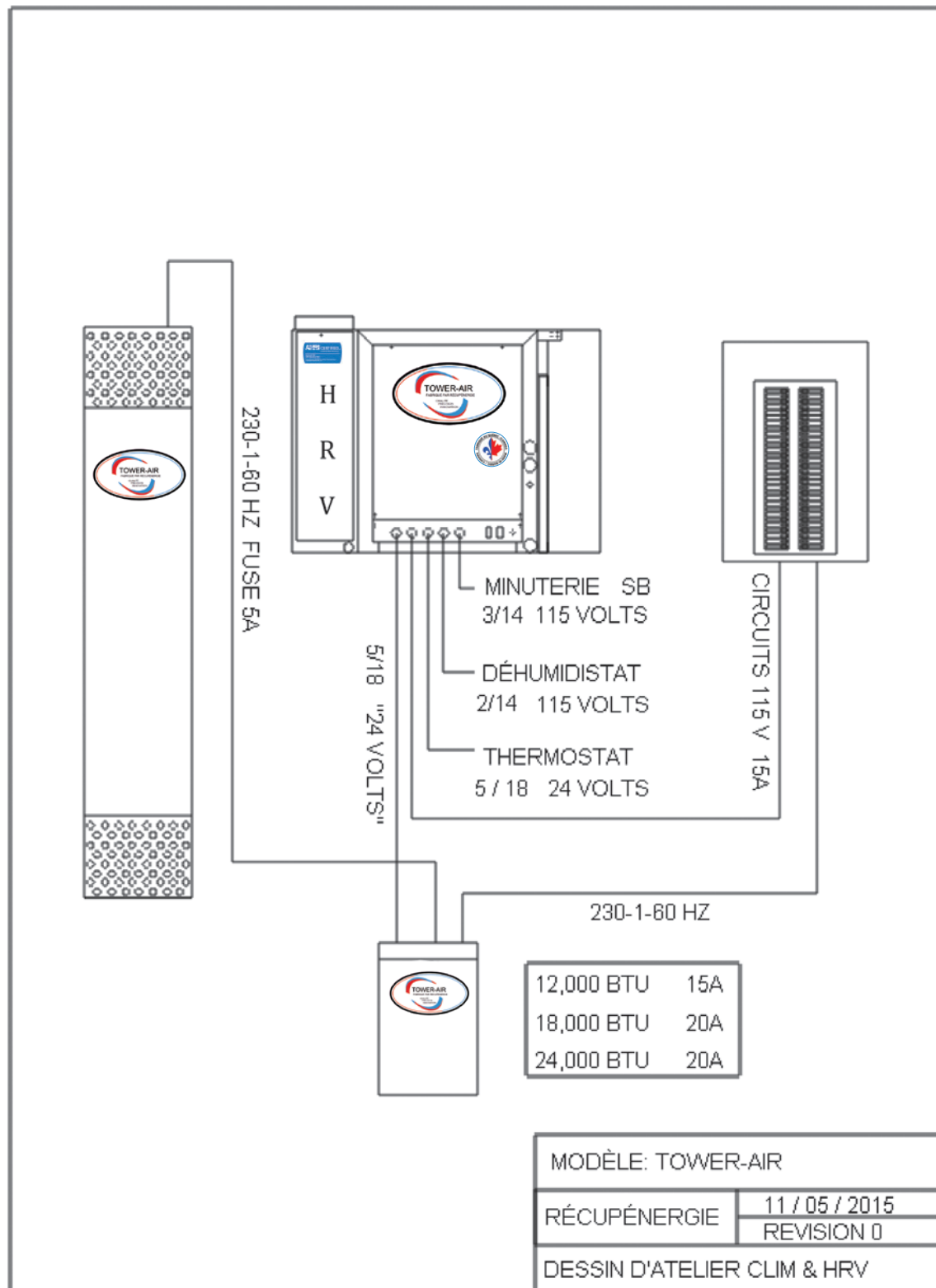


# CONNECTION TUYAUTERIE RÉFRIGÉRANT

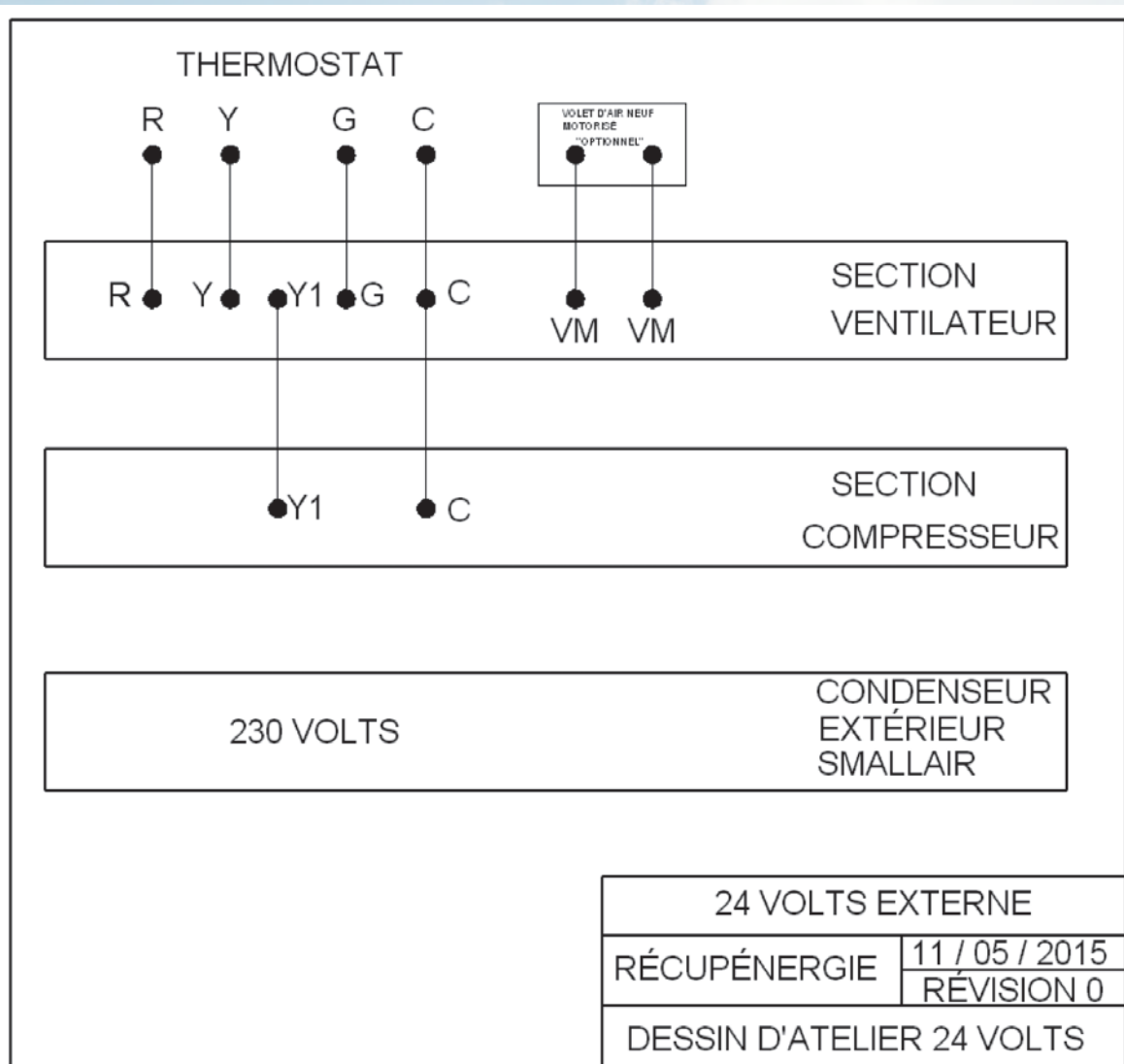


	12 000	18 000	24 000
Refoulement	3/8	3/8	1/2
Liquide	1/4	1/4	3/8
Succion	1/2	5/8	5/8

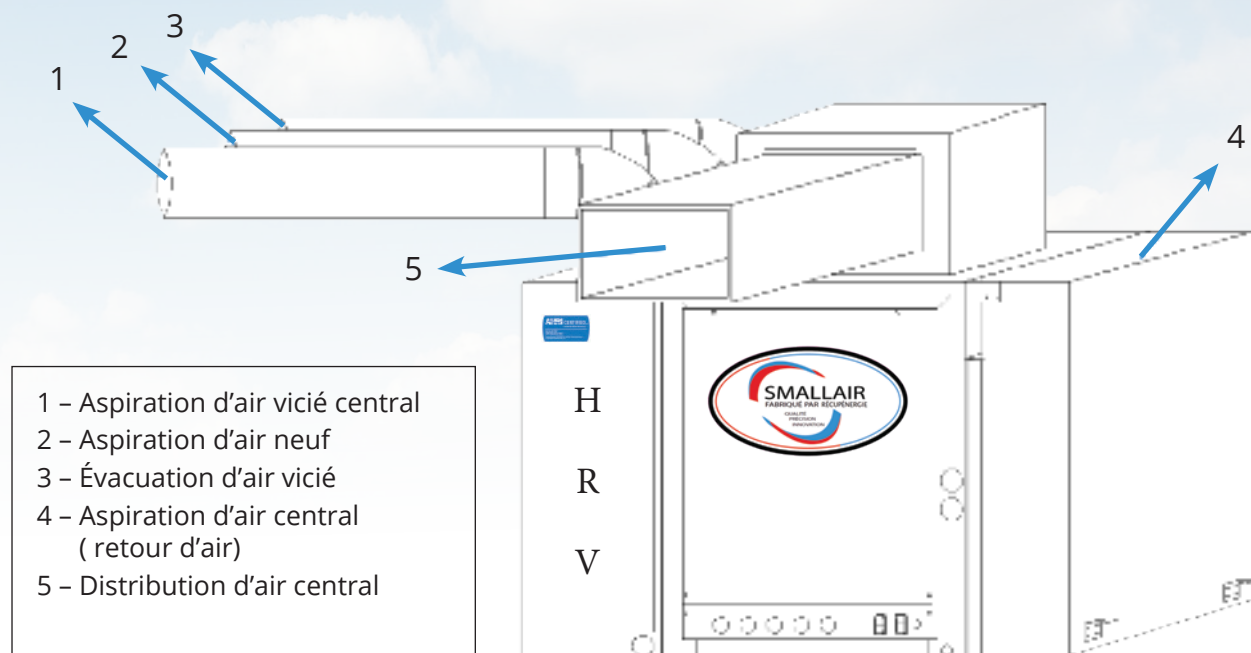
# RACCORDEMENT EXTERNE (CLIMATISATION & HRV)



# RACCORDEMENT 24 VOLTS



# CONNECTION DES CONDUITS D'AIR

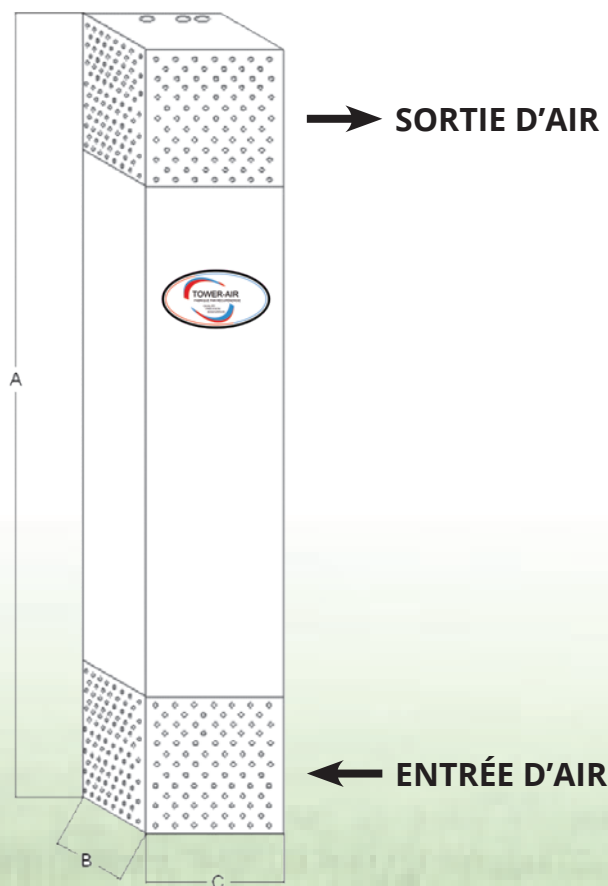


- Tuyaux isolés en entier sur entrée d'air neuf et évacuation d'air vicié
- Le conduit d'air principal d'alimentation d'air doit être isolé acoustique ½ pouce pour plus de confort acoustique

**Le calcul des conduits, le nombre de sortie d'air requis et l'installation doivent être calculés et exécutés par un entrepreneur qualifié en ventilation.**

# CONDENSEUR COLONNE

FICHE TECHNIQUE			
MODÈLE	CAC-12	CAC-18	CAC-24
CLIMATISATION BTU	12,000	18,000	24,000
SEER	14	14	14
VOLTAGE	230-1-60 HZ	230-1-60 HZ	230-1-60 HZ
AMPÉRAGE	1	1.4	1.4
FUSIBLE	15	15	15
NIVEAU SONORE	55 DB	60 DB	60 DB
RÉFRIGÉRANT	R-410A	R-410A	R-410A
TUYAUTERIE LIQUIDE	1/4	1/4	3/8
TUYAUTERIE SUCCION	3/8	3/8	1/2
ÉLÉVATION MAXIMUM	120'	120'	120'
TUYAUTERIE MAXIMUM	250'	250'	250'
DIMENSION A	96"	12"	12"
DIMENSION B	96"	12"	12"
DIMENSION C	96"	12"	12"





Les projets de  
condominiums  
*c'est notre affaire*



## VENTES

406, rue Maisonneuve  
St-Hubert (Qc) J3Y 7X1



(579) 720-9911



sri34@hotmail.com

## SIÈGE SOCIAL

1909, Principale  
Pohénégamook (Qc) GOL 1J0



(581) 421-0600



msirois10@videotron.ca



*Venez nous visiter au*  
[www.recupenergie.ca](http://www.recupenergie.ca)