



SÉRIE XL

SYSTÈME DE CLIMATISATION CENTRALE
ÉCHANGEUR D'AIR INTÉGRÉ

ÉLÉVATION **120 PIEDS**
TUYAUTERIE **250 PIEDS**

*Spécialement conçu pour
les édifices en hauteur*



CONTRÔLE COMPLET DE CLIMATISATION CENTRALE

- VENTILATION CENTRALE
- FILTRATION CENTRALE
- CLIMATISATION CENTRALE
- ÉCHANGEUR D'AIR RÉCUPÉRATEUR D'ÉNERGIE

Vous avez un projet?

Nous, on a les équipements !

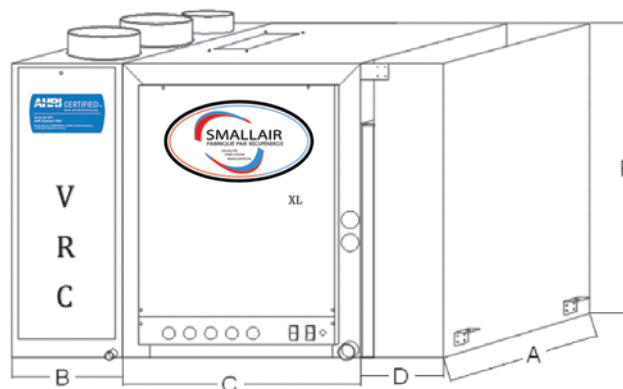


Table des matières

Section intérieure dimension	4
Section intérieure spécifications	5
Section compresseur	6
Condenseur extérieur	7
Connection tuyauterie.....	8
Raccordement électrique externe	9
Raccordement 24 volts.....	10
Connection des conduits d'air	11
Contact	12

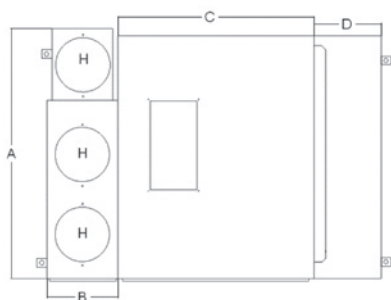
Section intérieure dimensions

SECTION VENTILATEUR



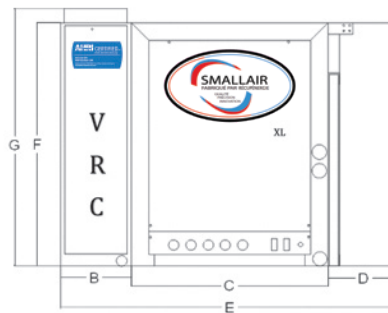
MODÈLE : FVRC4121XL

RÉCUPÉNERGIE	SH - 2/3 REV 0
SMALLAIR XL	23 /04 /15



MODÈLE : FVRC4121XL

RÉCUPÉNERGIE	SH - 3/3 REV 0
SMALLAIR XL	23 /04 /15



MODÈLE : FVRC4121XL

RÉCUPÉNERGIE	SH - 3/3 REV 0
SMALLAIR XL	23 /04 /15

Section intérieure spécifications

SECTION VENTILATEUR

MODÈLE	FVRC4121XL	FVRC6181XL	FVRC8241XL
CLIMATISATION BTU	12000	18000	24000
CFM À 0,2 PS	400	600	800
CFM À 0,25 PS	350	450	850
CFM À 0,3 PS	315	500	800
VOLTAGE	115 VOLTS		
FUSIBLE	15	15	15
FILTRE	18 X 16 X 1	18 X 20 X 1	18 X 20 X 1
BOÎTIER	ACIER GALVANISÉ		
PANNE	ACIER INOXYDABLE		
DIMENSION A	22,5		
DIMENSION B	7		
DIMENSION C	17		
DIMENSION D	6		
DIMENSION E	30		
DIMENSION F	21		
DIMENSION G	23		
DIMENSION H	6		
VITESSE	1	4	4
AMPÉRAGE / MOTEUR	2,6	3,6	4,8

SECTION VRC

MODÈLE	ES24
EFFICACITÉ À 40 CFM	72,50% (0.3 P.S)
EFFICACITÉ À 60 CFM	64,10% (0.2 P.S)
EFFICACITÉ À 100 CFM	55.70% (0.1 P.S)
BOÎTIER	ACIER GALVANISÉ
PANNE	ACIER INOXYDABLE

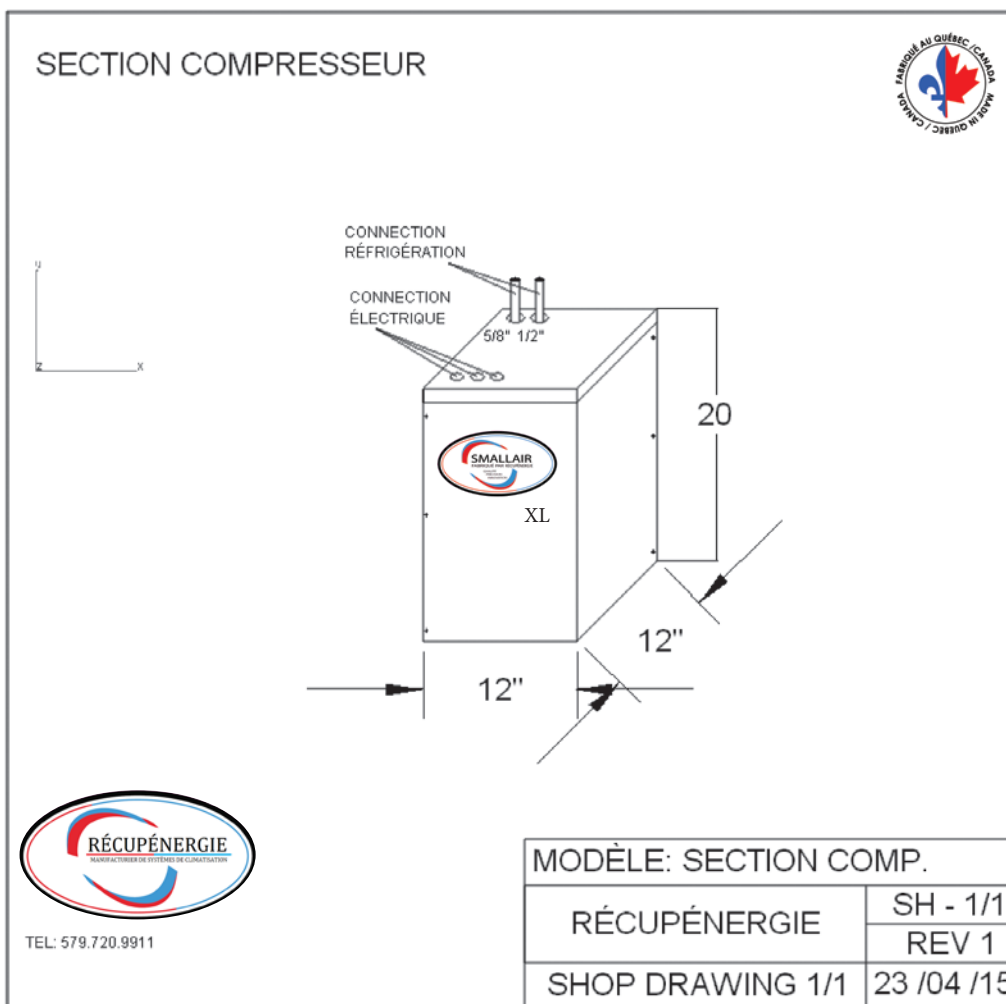
Section compresseur

SECTION COMPRESSEUR

MODÈLE	SC12-2	SC18-2	SC24-2
CLIMATISATION BTU	12,000	18,000	24,000
SEER	14	14	14
VOLTAGE	230-1-60 HZ	230-1-60 HZ	230-1-60 HZ
AMPÉRAGE	5	7	9
FUSIBLE	15	20	20
NIVEAU SONORE	50	54	56
RÉFRIGÉRANT	R-410A	R-410A	R-410A

TUYAUTERIE

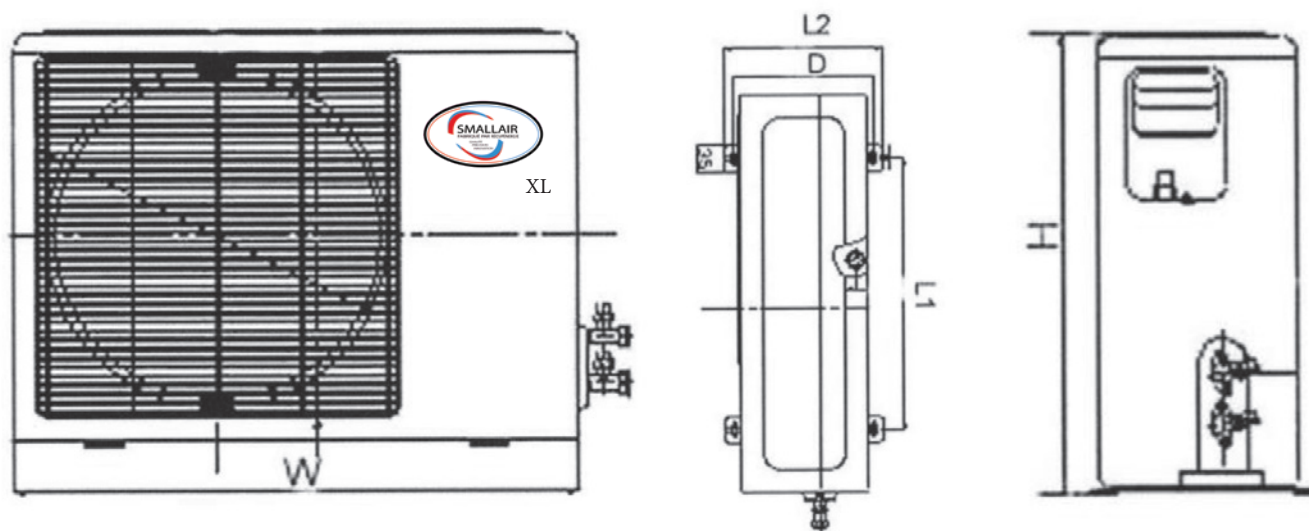
TUYAUTERIE REFOULEMENT	3/8	3/8	1/2
TUYAUTERIE SUCCION	1/2	5/8	5/8
ÉLÉVATION MAXIMUM	120'	120'	120'
TUYAUTERIE MAXIMUM	250'	250'	250'



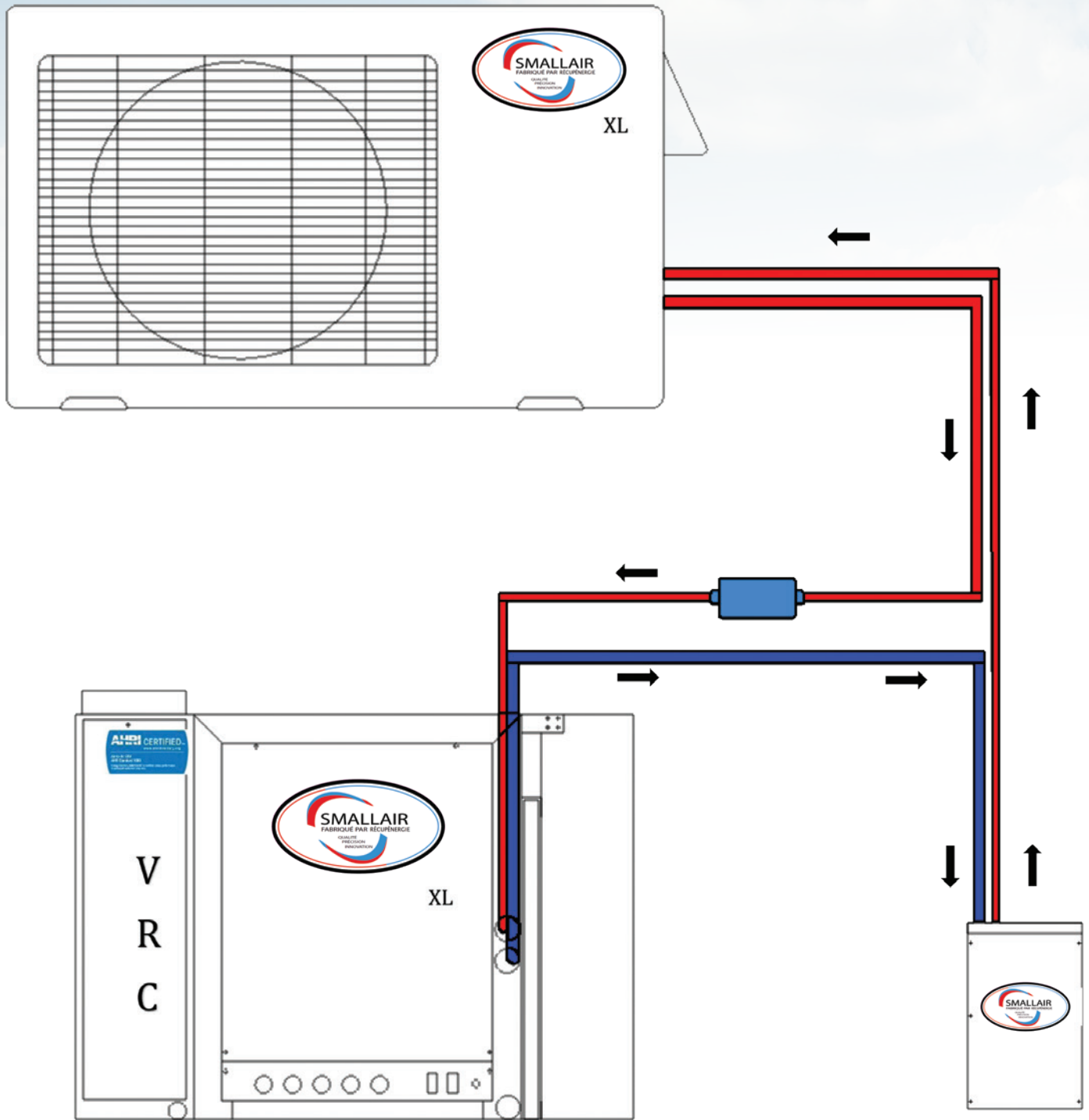
Condenseur extérieur

SECTION EXTÉRIEURE

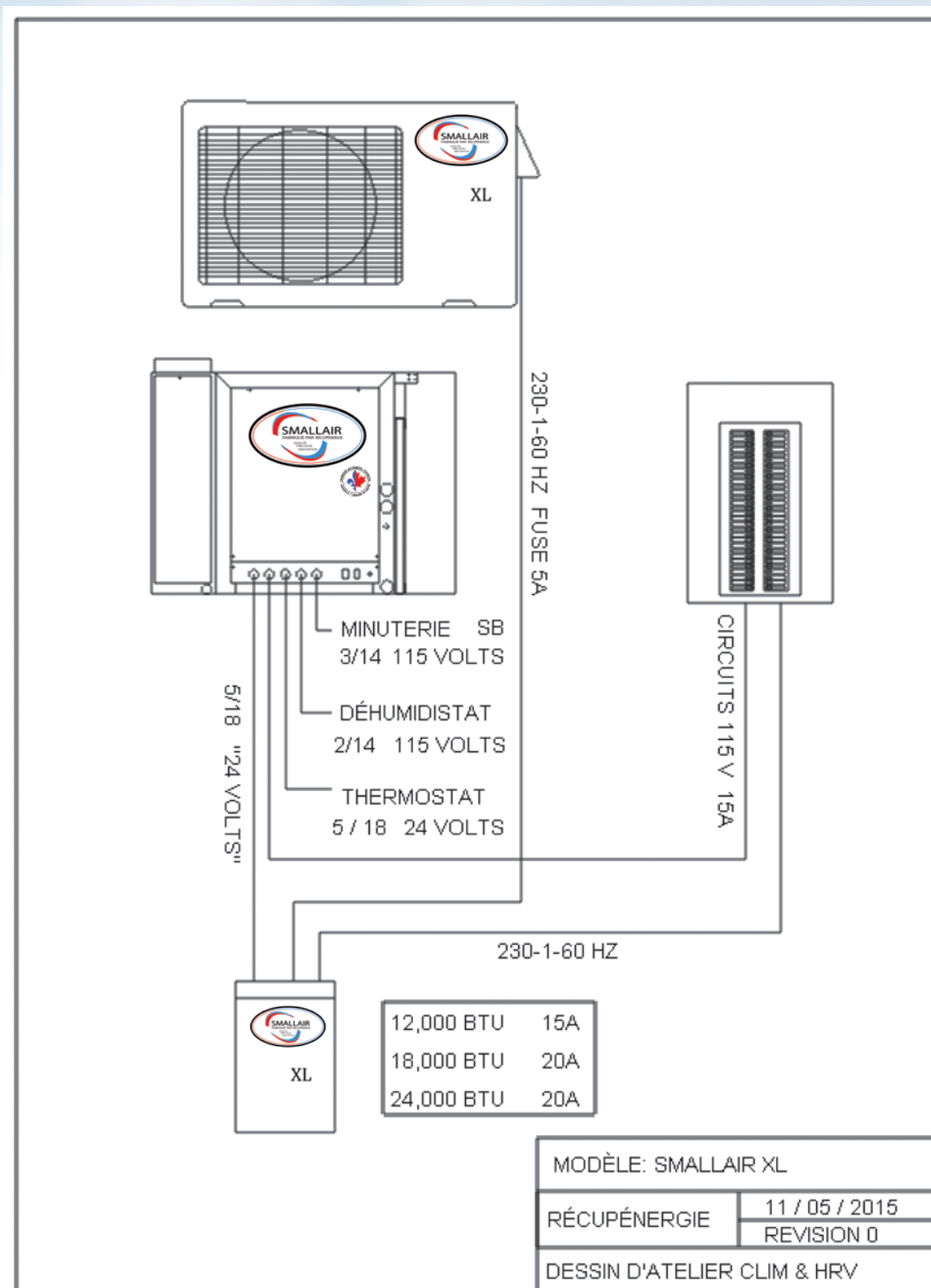
MODÈLE	AC-12	AC-18	AC-24
CLIMATISATION BTU	12000	18000	24000
SEER	14	14	14
VOLTAGE	230-1-60 HZ	230-1-60 HZ	230-1-60 HZ
AMPÉRAGE	0.4	0.76	0.82
FUSIBLE	15	15	15
NIVEAU SONORE	50 DB	55 DB	55 DB
RÉFRIGÉRANT	R410-A	R410-A	R410-A
TUYAUTERIE LIQUIDE	1/4	1/4	3/8
TUYAUTERIE REFOULEMENT	3/8	3/8	1/2
ÉLÉVATION MAXIMUM	120'	120'	120'
TUYAUTERIE MAXIMUM	250'	250'	250'
DIMENSION (L X P X H)	29-15/16 X 11-1/4 X 23-1/4	33-1/4 X 13-3/16 X 27-3/8	35-5/16 X 13 X 33-7/8
DIMENSION L1	20-7/8	22	23-1/4
DIMENSION L2	11-3/8	13-3/16	13-1/8
TEMPÉRATURE D'OPÉRATION	20 F À 110 F	20 F À 110 F	20 F À 110 F



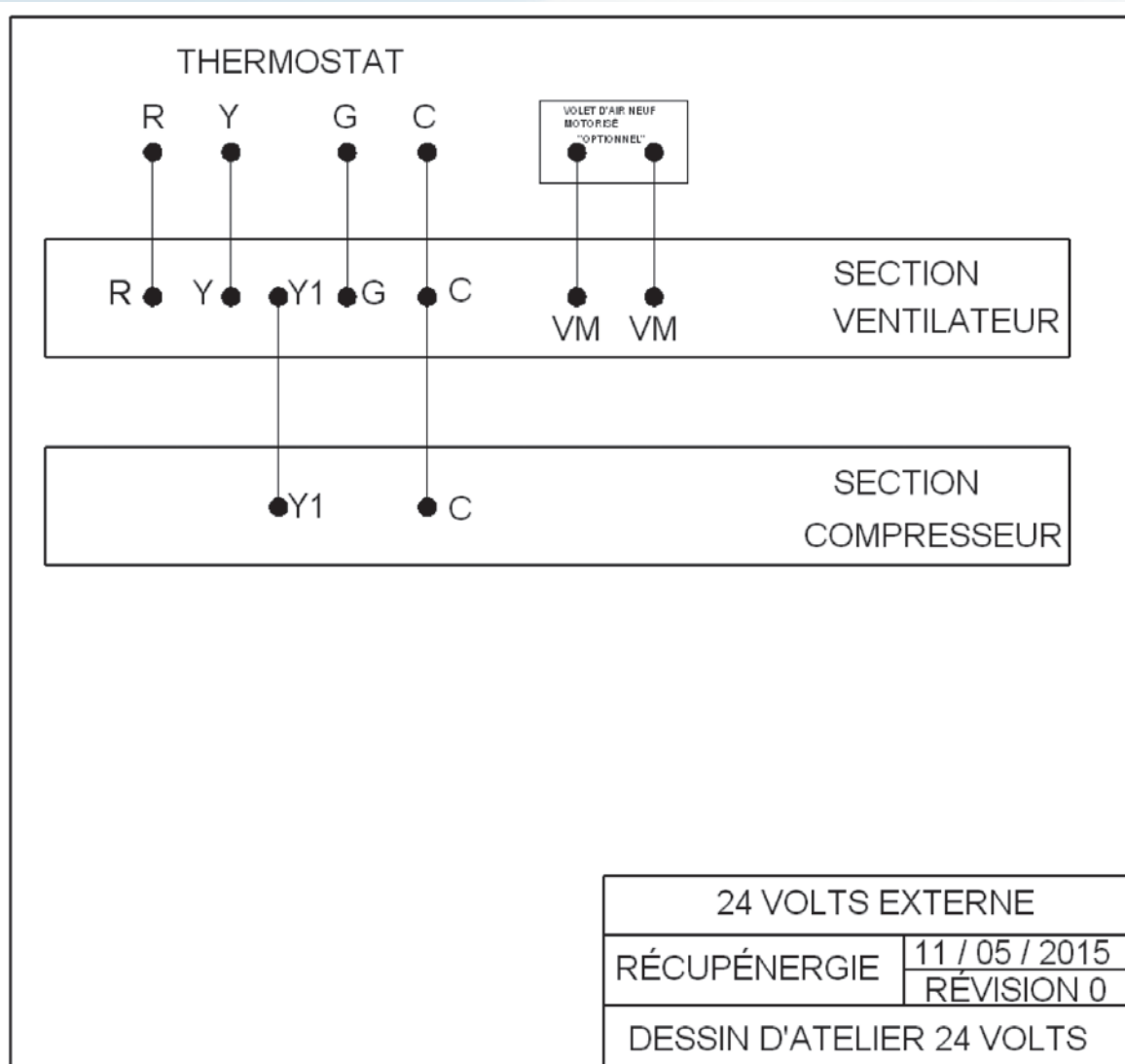
Connection tuyauterie réfrigérant



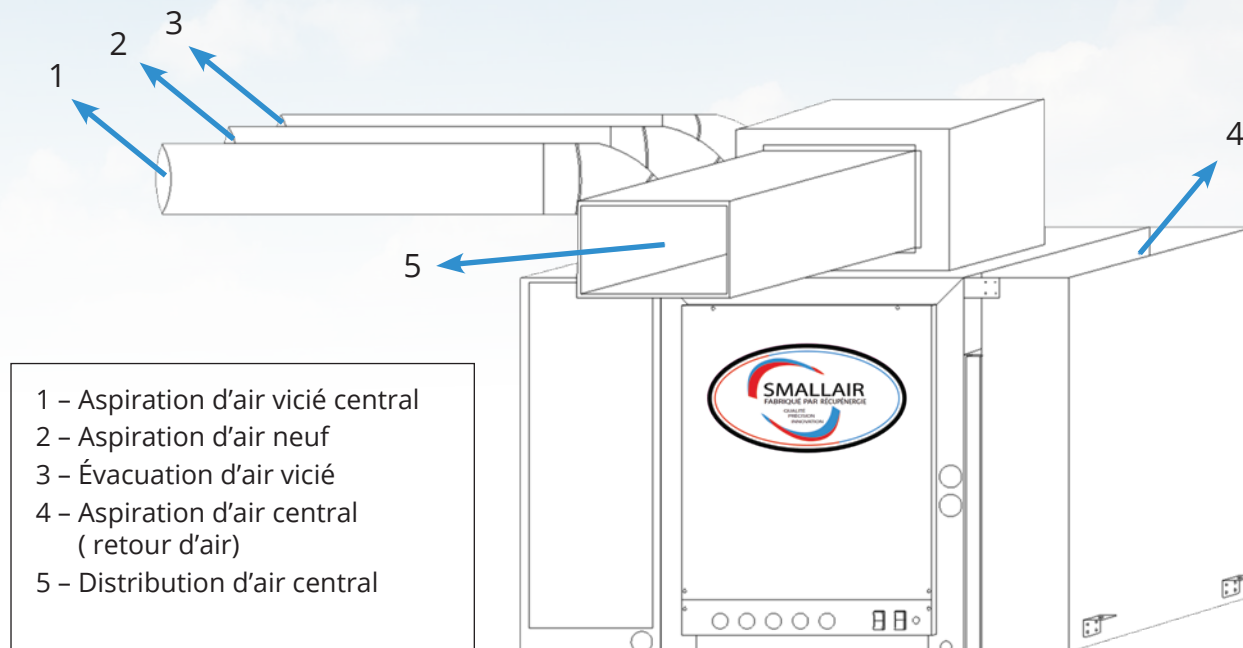
Raccordement électrique externe



Raccordement 24 Volts



Connection des conduits d'air



- Tuyaux isolé en entier sur entrée d'air neuf et évacuation d'air vicié
- Le conduit d'air principal d'alimentation d'air doit être isolé acoustique $\frac{1}{2}$ pouce pour plus de confort acoustique

Le calcul des conduits, le nombre de sortie d'air requis et l'installation doivent être calculés et exécutés par un entrepreneur qualifié en ventilation.



VENTES

406, rue Maisonneuve
St-Hubert (Qc) J3Y 7X1



(579) 720-9911



sri34@hotmail.com

SIÈGE SOCIAL

1909, Principale
Pohénégamook (Qc) G0L 1J0



(581) 421-0600



msirois10@videotron.ca



Venez nous visiter au
www.recupenergie.ca